



Energie für Ihre Wohnungswirtschaft

Moderne Technologien für Energie, Wasser und mehr

Duisburg, 8. Mai 2025



STADTWERKE
DUISBURG

Agenda

1 Digi Scan – Laserbasierte Gebäudevermessung

2 Ladeinfrastruktur

3 Balkonkraftwerke

4 Fragen

1

Digi Scan Laserbasierte Gebäudevermessung

Unser Scanner – DigiScan

- **Mehrschichtiger Laserscanner für punktgenaue Erfassung und große Reichweite**
- **Leichte und stabile Bauweise für den Einsatz in jeder Umgebung**
- **Großes Display für perfekte Livedarstellung des Scanprozesses**
- **Zwei hochauflösende Laserscanner für megagenaue Messungen mit großer Reichweite**
- **Vier hochauflösende Kameras für gestochen scharfe 360-Grad-Panoramabilder**



Ø 5.000 qm pro Tag möglich.

Mehrwerte DigiScan auf einem Blick



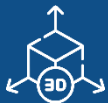
Scandienstleistung

- Schnell und günstig
- Präzise Punktwolken
- Maßgenau



Standortinformationen

- Besondere Stellen markieren
- Information hinterlegen



Modell

- Digitaler Zwilling
- Präzise und zoombar



Navigation

- 360-Grad-Panoramabilder
- Indoor-Navigation für virtuelle Rundgänge



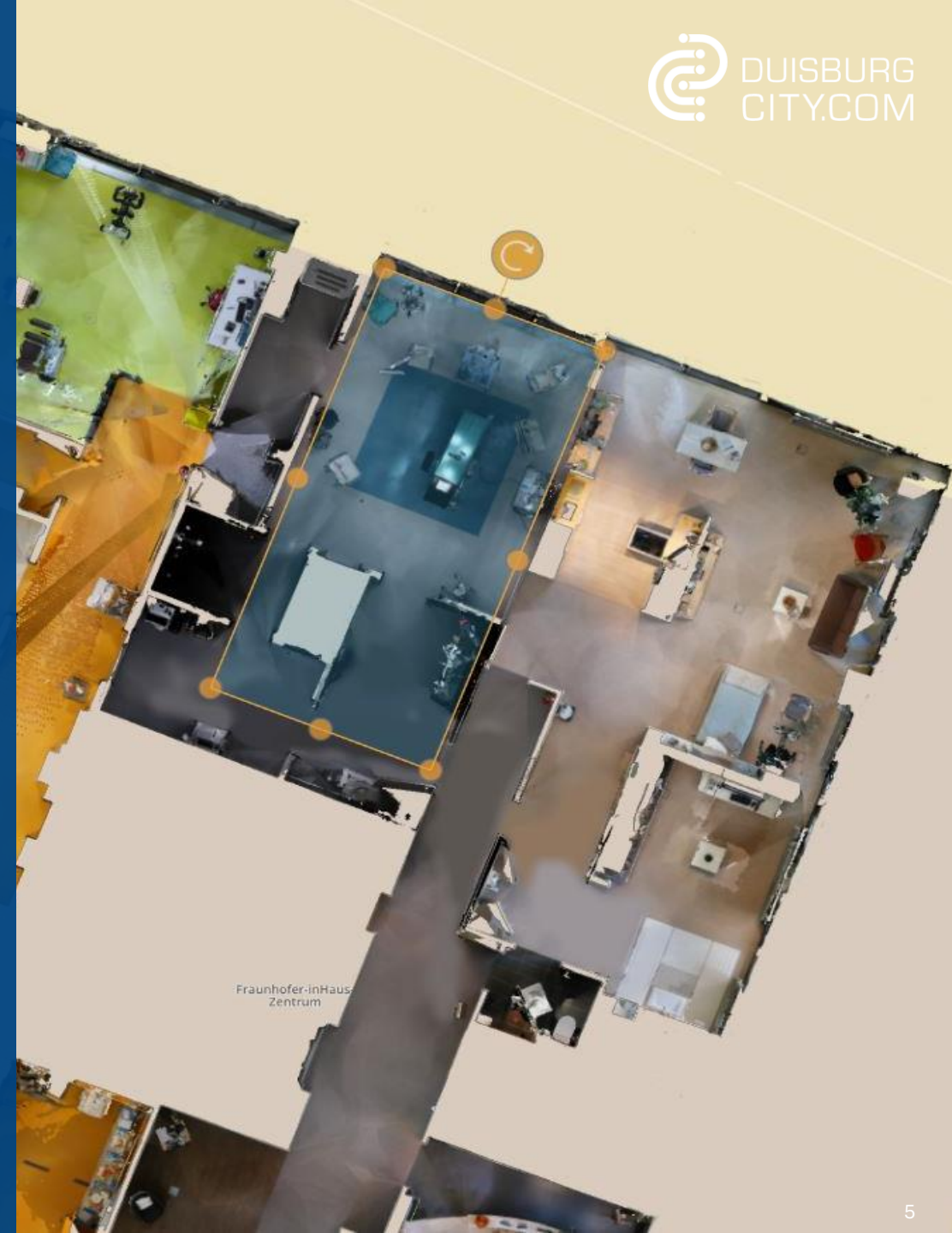
Drohneneinsatz

- Innen- und Außenflächen
- Scannen und kartographieren



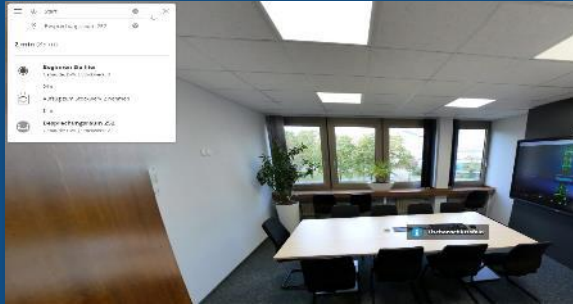
Detaillierungsgrad

- LoD – Level of Detail
- Darstellung von Formen

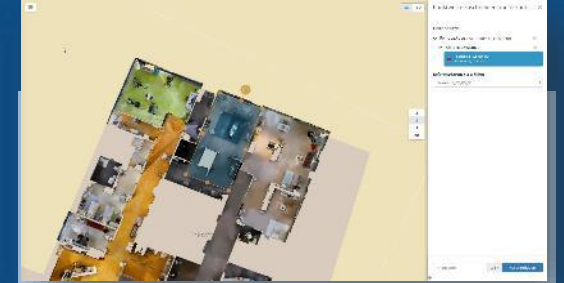
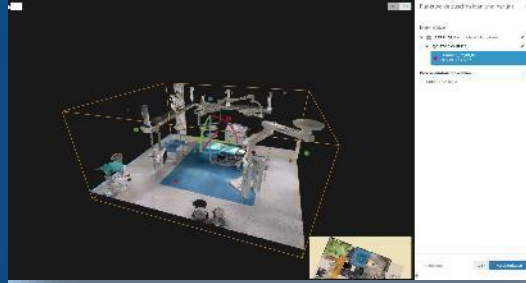


Weitere Referenzen DigiScan

NAVIGATION | DVV-KONZERN



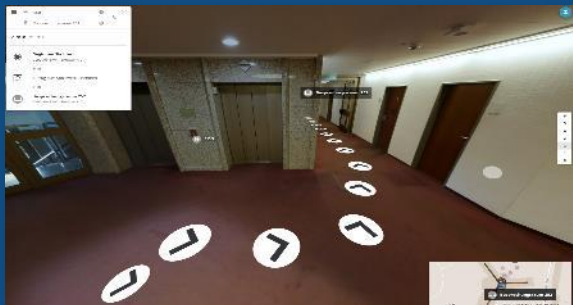
3D-MODELL | FRAUNHOFER-INHAUS-ZENTRUM



PUNKTWOLKE & STANDORTINFORMATION | WASSERWERK BOCKUM



SMART CITY | WBD RECYCLINGHOF NORD





Mehrwerte DigiScan



Digitales Gebäudemodell

- Digitale Besichtigungstermine
- Planung der Einrichtung bereits online vor dem Einzug
- Detaillierte Einsicht in Gebäudeelemente
- Zentimetergenaue Angaben zu Leitungen, Anschlüssen, Bauteilen, Materialien
- Gemeinsames Gewerkeverständnis durch Datenaustausch
- Alles digital – keine verstaubten Ordner im Archiv
- Kosten- und Zeitersparnis



Weitere Einsatzgebiete

- Baustellenbegleitung und kontinuierliche Erfassung des Baufortschritts
- Schnelle digitale Erfassung von Mängeln in Echtzeit und mit Geodaten
- Optimierter Einkauf von Reinigungsleistungen
- Kostengünstigere Sanierung durch passgenaue Aufnahme von Schadstoffen
- Ergreifen von Schutzmaßnahmen
- Berechnung von Fluchtwegen
- Und vieles mehr – sprechen Sie uns an

**Kostenloses Erstgespräch –
Wir beraten Sie gerne.**





2

Ladeinfrastruktur für Ihre Immobilien

Sie planen eine Ladeinfrastruktur? Werden Sie Standortpartner!

Rechtliche Vorgabe für Neubauten und Renovierungen

... bei zu errichtenden Wohngebäuden (> 5 Stellplätze)

- Jeder Stellplatz muss mit Leitungsinfrastruktur ausgerüstet werden

... bei größerer Renovierung von Wohngebäuden (> 10 Stellplätze)

- Jeder Stellplatz muss mit Leitungsinfrastruktur ausgerüstet werden

... ein verpflichtender Aufbau von Ladepunkten existiert für Wohngebäude [noch] nicht



Unsere Tipps bei Ihren Bauprojekten

- Vorgabe des GEIG zukunfts-fähig auslegen (Ausstattung Leerrohre mit Strom- und Datenleitungen)
- Stellplätze größer auslegen, um An- und Abstecken von Ladekabeln zu vereinfachen
- Platz für zukünftige Ladestationen und Leitungen einplanen
- Separaten Netzanschlusspunkt am Verteilnetz anfragen
- Ladekonzepte für Anwohner von Anfang an auf dem Schirm haben

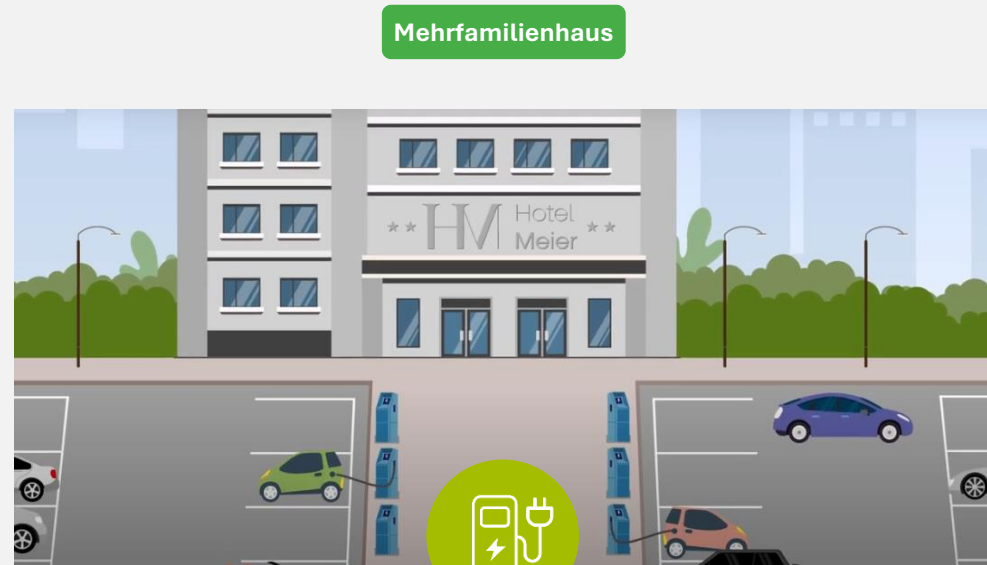
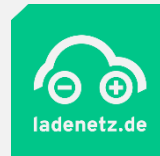


Ihre innovative Ladelösung

Ihre Ladeinfrastruktur mit separatem Netzanschluss
an Ihren Immobilien



Betreiber Ladeinfrastruktur



Roaming-Partner X
(bspw. Eon)

Tankstellenbetreiber
(bspw. ARAL)

Roaming-Partner Y
(bspw. EnBW)

Andere EVUs
(bspw. SWD)

Firma mit
Standortpartner

Firma mit anderem Backendanbieter

Unsere Referenzen

Campus Bungertstraße

mit 50 Ladepunkten für privates Laden und 10 Ladepunkten für halb-öffentliches Laden

Öffentliche Ladeinfrastruktur

250 Ladepunkte für Duisburg im öffentlichen Raum für Bürger und Bürgerinnen



Ihre Ladeinfrastruktur mit den Stadtwerken

Jetzt mit der SWDU umsetzen und Vorteile sichern

- Im ladenetz.de-Verbund deutschlandweit über 82.000 Ladepunkten sowie europaweit rund 263.000
- Wertvolle Ladeinfrastruktur erleichtert Umstieg auf Elektromobilität
- Rechtliche Anforderungen von Anfang an einhalten
- Sichern Sie Ihren Mietern vorgesehene Lademöglichkeiten und lassen Sie sie von den Vorteilen unserer Ladekarte profitieren



3

Balkonkraftwerke

Unsere Vorteile für Ihre Immobilien

- Kosteneinsparung für Ihre Mietparteien – selbstproduzierten Strom ganz einfach sofort vor Ort nutzbar
- Schnelle und einfache Installation – keine Fachkenntnisse Ihrer Mieter erforderlich
- Kurze Amortisationszeiten durch niedrige Anschaffungskosten
- Aktiver Beitrag zum Klimaschutz
- Kein Wildwuchs an Ihren Gebäuden – einheitliche Balkonkraftwerke für jeden Balkon



Unsere Kunden berichten...

Jürgen M. aus Walsum hat sich Anfang 2024 dazu entschieden ein Balkonkraftwerk mit 800 Wp Leistung zu installieren:

- Anschaffungskosten Balkonkraftwerk: 549 EUR
- Ertrag im Jahr 2024: 750 kWh
- Selbstverbraucher Strom 2024: 600 kWh
- Einsparung durch Substitution: 250 EUR
- Erwartete Amortisation: **2,2 Jahre**





STADTWERKE
DUISBURG



4

**Haben Sie Fragen
oder Anregungen?**

Vielen Dank für Ihre Aufmerksamkeit.

Joshua Lange

Anwendungsberater Digi Scan

Telefon 0203 604 1076

E-Mail joshua.lange@dvv.de

Team Energiedienstleistungen

Beratung für PV, Ladeinfrastruktur und Balkonkraftwerke

Telefon 0203 604 1111

E-Mail energiedienstleistungen@dvv.de

Sie haben Rückfragen?
Sprechen Sie uns/mich gerne an.



**STADTWERKE
DUISBURG**